

2022



**GRAND LINE**

**ВОДОСТОК**

**VORTEX PROJECT**

# VORTEX PROJECT

ДЛЯ ТЕХ КТО ЛЮБИТ  
КРУПНЫЕ ФОРМЫ



## БОЛЬШОЙ РАЗМЕР

отлично для промышленных зданий

## УВЕЛИЧЕННАЯ ПРОПУСКНАЯ СПОСОБНОСТЬ

за счет увеличенных размеров  
желоба и трубы

## ВЫСОКАЯ КОРРОЗИЙНАЯ СТОЙКОСТЬ

140 гр/м<sup>2</sup>

RAL 7024

RAL 8017

RAL 9003

ZN

# ПРОПУСКНАЯ СПОСОБНОСТЬ VORTEX PROJECT

## ДЛЯ ПРОСТОЙ ФОРМЫ КРОВЛИ

металлочерепица  
наклон ската более 3°  
наклон водосборного жёлоба 2° (2 мм на 1 м длины жёлоба)

**площадь 320 м<sup>2</sup>**

Водосточная система Vortex Project (210 мм / Ø145 мм)  
одна водосточная труба  
+ система желобов и элементов отвода стоков с кровли

## ДЛЯ СЛОЖНОЙ ФОРМЫ КРОВЛИ

изгибы  
отводы с резким изменением направления потока  
расположенные ближе, чем на расстоянии 2 м от слива

**Пропускная способность снижается ↓**

- 20 % при острых изгибах на желобах, установленных без наклона
- 10 % при закруглённых изгибах на желобах, установленных без наклона
- 25 % для желобов с наклоном

если принять потери равными 25 %

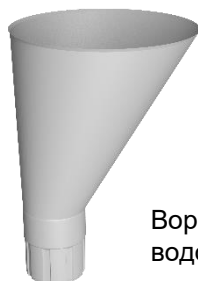
**площадь 240 м<sup>2</sup>**

Водосточная система Vortex Project (210 мм / Ø145 мм)  
одна водосточная труба  
+ система желобов и элементов отвода стоков с кровли

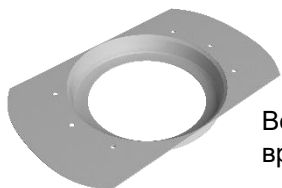
# ЭЛЕМЕНТЫ ВОДОСТОКА VORTEX PROJECT



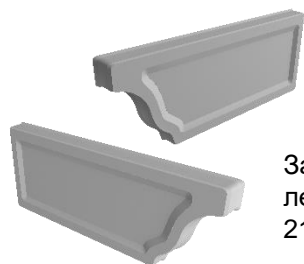
Крюк  
универсальный  
210 мм



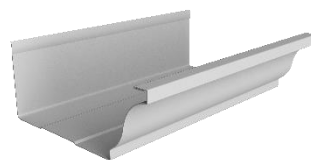
Воронка  
водосборная



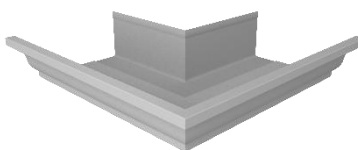
Воронка  
врезная круглая



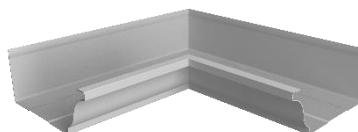
Заглушка желоба  
левая /правая  
210 мм



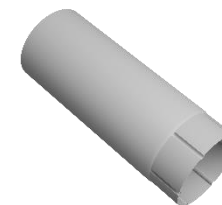
Желоб  
прямоугольный  
210 мм, 3 м



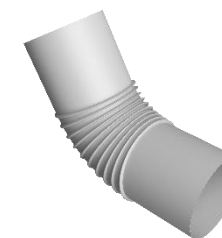
Угол желоба  
со сварным швом  
внешний  
210 мм



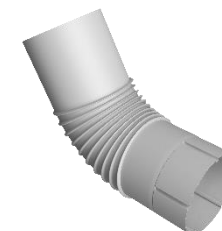
Угол желоба  
со сварным швом  
внутренний  
210 мм



Труба круглая  
146 мм, 2 м



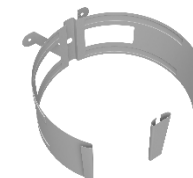
Колено стока  
трубы  
146 мм



Колено трубы  
146 мм



Крепление  
Трубы круглой  
на кирпич



Крепление  
трубы круглой  
на дерево

**GRAND LINE**



**Удачных продаж!**